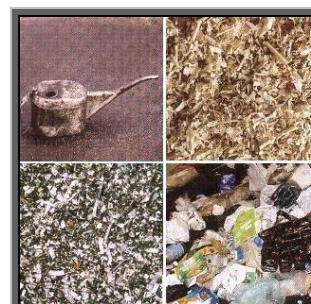
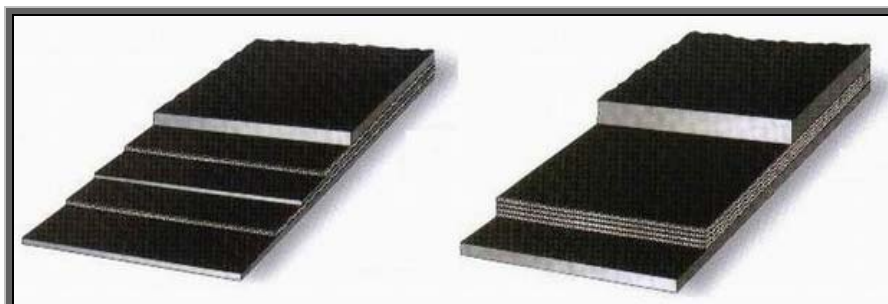


OLAJÁLLÓ SZÁLLÍTÓHEVEDEREK

Az olaj-, zsír-, és gyantatartalmú anyagok szállítása bizonyos üzemekben mindennapi feladat. Az úgynevezett „gumi duzzadás” elkerülése érdekében a heveder borító gumijának zsír, és olajálló minőségűnek kell lenni. A különböző típusú olajok agresszivitása eltérő, ezért különféle alapanyag összetételű borítógumi típusokat fejlesztettek ki a szállítandó anyagoknak megfelelően.



AZ OLAJ ÉS ZSÍRÁLLÓ GUMIHEVEDEREK FELÉPÍTÉSE:

- kettő vagy több betétes **EP karkasz** (lánc irányban poliészter + vetülék irányban poliamid)
- olajálló **köztes gumiréteg**
- **olaj és zsírálló borítógumik (MOR, OR és PITCH típusok)**

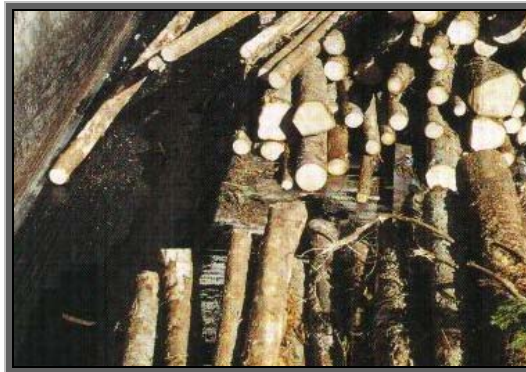
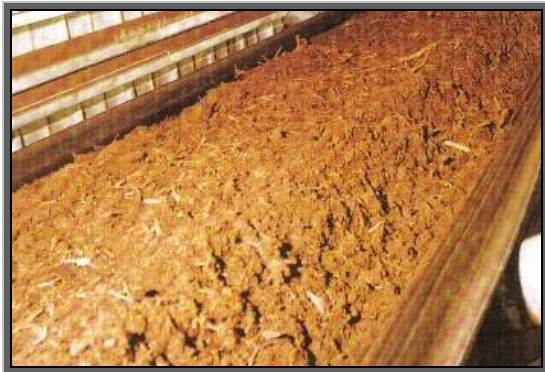


OLAJ ÉS ZSÍRÁLLÓ BORÍTÓGUMI TÍPUSOK ÉS JELLEMZŐIK:

	MOR	OR	PITCH
■ Típusok:			
■ Ellenállóság:	mérsékelten olajálló	olajálló	fenyőgyanta és
■ Alkalmazás:	növényi és állati zsírt, olajat tartalmazó anyagok szállítása	ásványolaj tartalmú anyagok szállítása	terpentin álló
■ Szakítószilárdság min.:	15 MPa	12 Mpa	15 MPa
■ Szakadási nyúlás min.:	450 %	300 %	450 %
■ Kopás max.:	200 mm ³	200 mm ³	200 mm ³
■ Keménység:	60 ± 5 Sh ^o	60 ± 5 Sh ^o	60 ± 5 Sh ^o
■ Duzzadás:	ASTM 3 (24 h, 100 °C) max. +65%	ASTM 3 (24 h, 100 °C) max. ±10%	ASTM 3 (24 h, 100 °C) max. ±10%

FELHASZNÁLÁSI TERÜLETÜK:

- fémfeldolgozó üzemek
- műtrágya gyártás, -szállítás
- szénfeldolgozó ipar
- folyékony betonszállítás
- faforgács-, fűrészpor szállítás
- mezőgazdaság
- hulladékfeldolgozás ...stb.



AZ OLAJÁLLÓ HEVEDEREK FŐBB MŰSZAKI PARAMÉTEREI:

HEVEDERSZÉLESSÉGEK:

- szélgumival: 400, 500, 650, 800, 1000, 1200, 1400 és 1600 mm
- vágott széllel: 100 – 1600 mm-ig

- Textilbetét anyaga: EP
- Betétszám: 2 – 5
- Szakítószilárdságok: EP 400 N/mm –től, EP 1000 N/mm -ig
- Borítógumi vastagságok: igények szerint (javasolt felső borítógumi vastagság: 2-5 mm)
- Tekereshosszak: 50 – 200 m, de kívánságra ettől eltérő hosszak is rendelhetők a tekereshossz tömegének és átmérőjének figyelembevételével
- Tekereshossz: max. 3000 mm
- Tekereshossz: max. 24 tonna

