

# HŐÁLLÓ SZÁLLÍTÓHEVEDEREK

A fokozott hőterhelésre kifejlesztett, speciális fedlapgumi típusokkal gyártott hevederek max. 180°C üzemeltetési hőmérsékletig használhatók, rövid ideig tartó 220°C-os hőcsúcsokat is elviselnek.

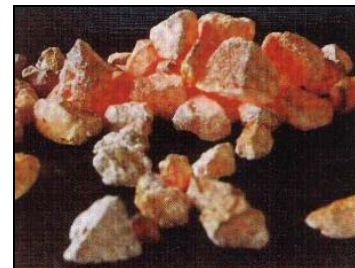
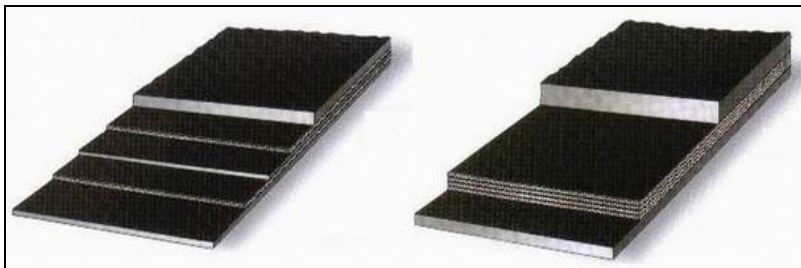
## Felhasználási területük:

- kohászatban,- kokszt, ércet, salakszállítás,
- cementgyárakban cement és klinker szállítás,
- kerámia ipar,
- téglá-, és cserépipar



## A HŐÁLLÓ GUMIHEVEDEREK FELÉPÍTÉSE:

- több betétes **EP karkasz** (lánc irányban poliészter + vetülék irányban poliamid)
- **köztes gumiréteg**- a betétek között
- **hőálló borítógumi** (HEAT: max.150 / 180°C-ig, HIHEAT: max.180 / 220°C-ig)



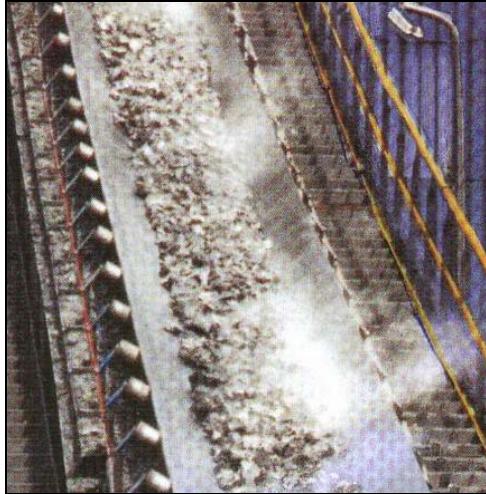
## HŐÁLLÓ BORÍTÓGUMI TÍPUSOK ÉS JELLEMZŐIK:

■ Típusok:	<b>HEAT</b>	<b>HIHEAT</b>
■ Szakítószilárdság min.:	15 MPa	10 MPa
■ Szakadási nyúlás min.:	400 %	400 %
■ Kopás max.:	150 mm <sup>3</sup>	200 mm <sup>3</sup>
■ Keménység:	60 ± 5°Sh	60 ± 5°Sh
■ Alkalmazhatóság / folyamatosan:	-20°C - 150°C	-45°C - 180°C
/ rövid ideig:	180°C	220°C-ig

A hevederek kiválasztása különböző tényezőktől függ:

- a szállított anyag hőmérsékletétől.
- a szállított anyag szemcsenagyságától,
- a pálya hosszától és sebességétől,
- a hűtés intenzitásától

Hűtéssel a heveder élettartama meghosszabbítható.



## A HŐÁLLÓ HEVEDEREK FŐBB MŰSZAKI PARAMÉTEREI:

- Textilbetét anyaga: EP – Poliészter-Poliamid
- Betétszám: 2 - 5
- Szakítószilárdságok: 400 N/mm-től, EP 2000 N/mm-ig
- Borítógumi vastagságok: igények szerint, - ajánlott fedlapvastagságok: 3 - 8mm.
- Tekercshosszak: 50 – 300 m, de kívánságra ettől eltérő hosszak is rendelhetők a tekercs tömegének és átmérőjének figyelembevételével
- Tekercsátmérők: max. 3000 mm
- Tekercstömeg: max. 24 tonna

Megjegyzés: az ajánlott fedlapvastagság fordított arányban áll a szállított anyag szemcsenagyságával, a pálya hosszával és a heveder sebességével

## HEVEDERSZÉLESSÉGEK:

- szélgumival: 400, 500, 650, 800, 1000, 1200, 1400, 1600 és 1800 mm
- vágott széllel: 100 – 1700 mm-ig

